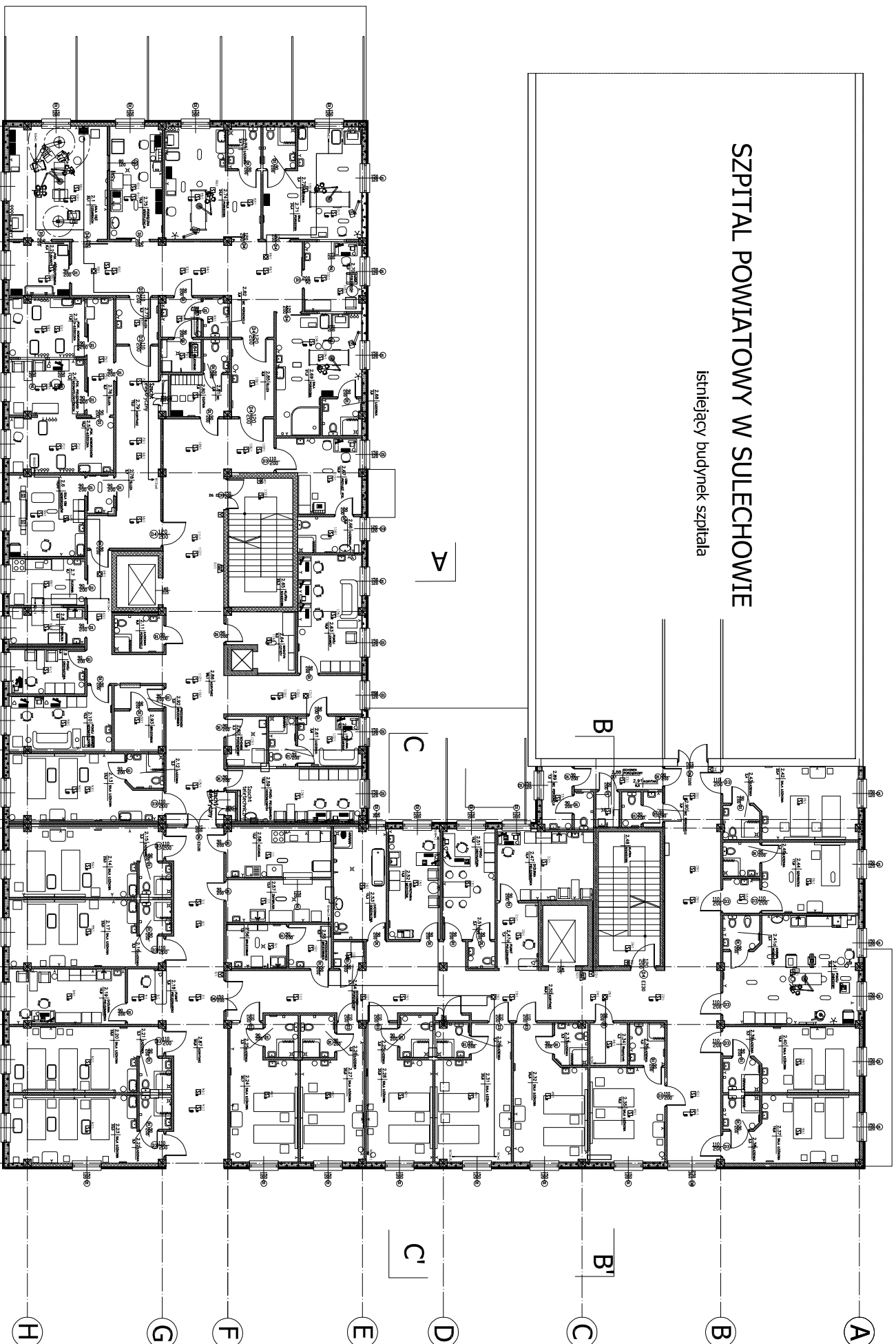


oddział ginekologiczny

SZPITAL POWIATOWY W SULECHOWIE

istniejący budynek szpitala

[illegible]

LEGENDA

-  • intervista esclusiva
-  • intervista esclusiva (continua)
-  • intervista esclusiva
-  • intervista esclusiva
-  • intervista esclusiva

rzut I piętro
skala 1:100

<p>ŚWIATŁO PROJEKTOWE ul. Wesołowska 29/32, 42-707 Włocławek tel. 44 7 346 75 80 fax 44 7 346 81 9 e-mail: projekt@swiatloprojekt.pl</p>		<p>ŚWIATŁO PROJEKTOWE ul. Wesołowska 29/32, 42-707 Włocławek tel. 44 7 346 75 80 fax 44 7 346 81 9 e-mail: projekt@swiatloprojekt.pl</p>	
PROJEKTOWANIE:	NR INR. ROZD.	POSIEG	SPRZĄDZAJĄCY:
mgr inż. Paweł Łukaszewicz	IC, nr 00417/29		mgr inż. Marcin Wysocki
mgr inż. Andrzej Kozłowski	Prac. Kozłowski		
PROJEKT WYKONAWCZY		TELEFONICZNICZKA	
Forma	Strona nr.	Strona	Forma
2/8		1:100	07/2006
- rozmieszczenie urządzeń		T/W/103	-